

La Claye  
Digitale  
formation



# LES FONDAMENTAUX DU NUMÉRIQUE

Préparation à la certification Pix



Prestataire de formation  
N° de déclaration d'activité : 11770789277



Mise à jour : Juillet 2024

## L'OBJECTIF DE FORMATION

**Atteindre le niveau  
intermédiaire avec un  
score global d'au minimum  
256 pix avec les  
compétences :**

- "Développer des documents textuels",
- "Traiter des données",
- "Protéger les données personnelles et la vie privée",
- "Construire un environnement numérique"
- "Collaborer",

**et afin de passer la  
certification Pix.**

## JOUR 1

### Matin

- Présentation du contenu de formation
- Tour de table : présentation et attentes des stagiaires
- Consolidation des acquis sur la compétence "Développer des documents textuels"
- Exercices pratiques sur Pix

### Après-midi

- Temps de retour sur la matinée
- Consolidation des acquis sur la compétence "Traiter des données"
- Exercices pratiques sur Pix

## JOUR 2

### Matin

- Temps de retour sur la journée précédente
- Consolidation des acquis sur la compétence "Protéger les données personnelles et la vie privée"
- Exercices pratiques sur Pix

### Après-midi

- Temps de retour sur la matinée
- Consolidation des acquis sur la compétence "Construire un environnement numérique"
- Exercices pratiques sur Pix

## JOUR 3

### Matin

- Temps de retour sur la journée précédente
- Consolidation des acquis sur la compétence "Collaborer"
- Exercices pratiques sur Pix

### Après-midi

- Temps de retour sur la matinée
- Bilan de la Formation
- Passage de la certification PIX

## CONTACT

Les Ateliers du parc de Claye  
Service numérique  
La Claye Digitale  
01 60 27 68 90  
pole-travail.lagabrielle@mfpass.fr  
6, rue de la Gabrielle - CS30295  
77414 Claye-Souilly Cedex

## CONDITIONS D'INSCRIPTION À LA FORMATION

### LES FONDAMENTAUX DU NUMÉRIQUE

**Durée** : 3 jours (21 heures)

**Approche pédagogique et outils :**

A l'issue de la formation, un certificat de réalisation sera délivré.

**Modalité et délai d'accès :**

S'inscrire à la formation auprès de l'entreprise adaptée Les ateliers du parc de Claye, début de la formation 15 jours à compter de la signature du devis (pour les formations en intra).

**Lieu** : Les Ateliers du parc de Claye ou sur site client

**Matériel** : Des ordinateurs seront mis à disposition.

**Accessibilité aux personnes en situation de handicap :**

Nous contacter pour étudier les possibilités d'adaptation.

**Nombre** : 4 à 12 élèves.

**Encadrement de la formation :**

Encadrement de la formation : Beleve DADZIE-AMEDOME, Chargé de développement en formation numérique

**Tarifs** : 937€ HT

**Contact :**

Les ateliers du parc de Claye  
Service numérique La Claye Digitale  
6, rue de la Gabrielle - CS30295  
77414 Claye-Souilly Cedex  
Demande de devis 01 60 27 68 49  
[pole-travail.lagabrielle@mfpass.fr](mailto:pole-travail.lagabrielle@mfpass.fr)

**Méthodes mobilisées et modalités d'évaluation :**

Enseignement en présentiel. Alternance entre cours théoriques, exercices pratiques et questions interactives. Passage de la certification Pix.

## 3 JOURS (21 HEURES)

### Contenu :

Consolidation des acquis sur les compétences :

- Développer des documents textuels
- Traiter des données
- Protéger les données personnelles et la vie privée
- Construire un environnement numérique
- Collaborer

**Public** : Personnes souhaitant atteindre le niveau intermédiaire avec un score global d'au minimum 256 pix dans 5 compétences Pix représentant les fondamentaux du numérique et obtenir la certification correspondante.

**Prérequis** : Pour passer la certification Pix, le candidat doit savoir lire, écrire et compter et utiliser les fonctionnalités basiques d'un ordinateur (manipulation de la souris et du clavier).

**Objectifs** : Atteindre le niveau intermédiaire avec un score global d'au minimum 256 pix avec les compétences "Développer des documents textuels", "Traiter des données", "Protéger les données personnelles et la vie privée", "Construire un environnement numérique", "Collaborer" et afin de passer la certification Pix.

**Organisation des journées** : il est demandé aux participants d'arriver 15mn en avance, à 8h45. La formation débute à 9h jusqu'à 12h30 et reprend l'après-midi de 13h30 à 17h.

### Modalités pratiques :

Un restaurant d'entreprise se trouve sur le site de formation.

Lors de la pause de midi, possibilité de déjeuner dans le self :

- soit avec son panier repas (un micro-ondes est à disposition) ;
- soit en réservant un repas proposé au tarif de 10€ (à régler sur place).

Possibilités de restauration à l'extérieur à la discrétion des stagiaires.

Plus d'informations : nous contacter.

## MATIN

- **Présentation du contenu de formation**
- **Tour de table : présentation et attentes des stagiaires**
- **Consolidation des acquis sur la compétence "Développer des documents textuels"**
  - Revue sur les différents traitements de texte
  - Saisir du texte (curseur d'insertion, les caractères du clavier, passer à la ligne)
  - Corriger (effacer, déplacer le curseur)
  - Sauvegarder, enregistrer sous
  - Ouvrir un document
  - Sélectionner du texte (couper/copier/coller)
  - Mise en forme de texte (police, taille, gras, italique, souligné, couleur, casse, petites majuscules, code RVB)
  - Mise en forme de paragraphe (alignements)
  - Statistiques sur un texte
  - Insérer une image
  - Logiciels de présentation
  - Créer un diaporama (insérer une diapositive, choisir son type)
  - Lancer un diaporama
- **Exercices pratiques sur Pix**

## APRÈS-MIDI

- **Temps de retour sur la matinée**
- **Consolidation des acquis sur la compétence "Traiter des données"**
  - Revue sur les différents tableurs
  - Classeurs, feuilles de calcul, cellules, référence de cellule
  - Créer un tableau
  - Enregistrer un classeur
  - Ajouter / Supprimer des données, des lignes, des colonnes
  - Copier une colonne
  - Filtrer / Trier
  - Formules simples mathématiques, avec référence
  - Recopier une formule, utilisation du '\$'
  - Formats des données
  - Insertion d'un graphique
- **Exercices pratiques sur Pix**

## MATIN

- **Temps de retour sur la journée précédente**
- **Consolidation des acquis sur la compétence "Protéger les données personnelles et la vie privée"**
  - Gérer ses données personnelles (CGU, politique d'utilisation des données, diffusion de données personnelles)
  - Collecte des données personnelles et le droit (RGPD, publicités et lettres d'information)
  - Traces numériques (Accès d'une application aux données, adresse IP, traces de connexion, localisation d'une adresse IP)
- **Exercices pratiques sur Pix**

## APRÈS-MIDI

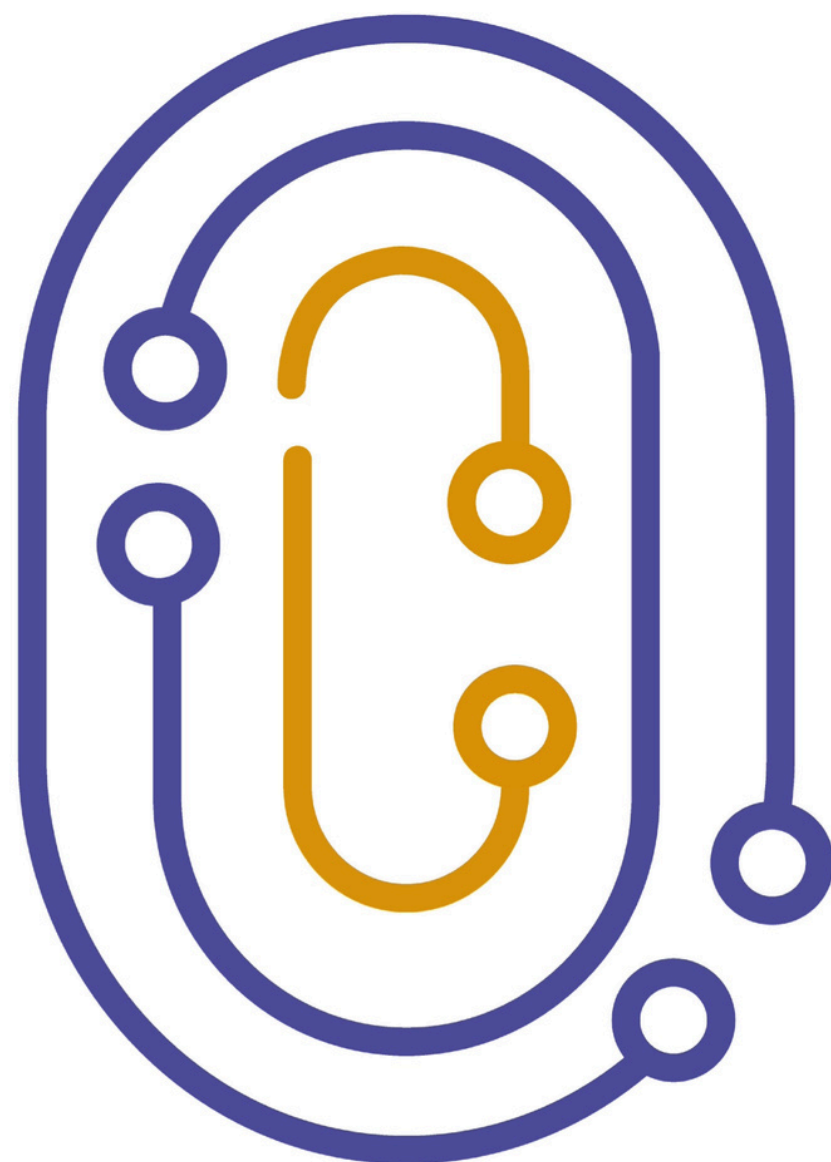
- **Temps de retour sur la matinée**
- **Consolidation des acquis sur la compétence "Construire un environnement numérique"**
  - Logiciels et applications (Logiciels libres et les notions d'applications)
  - Système d'exploitation (Principaux systèmes d'exploitation, paramètres d'affichage, gestes de base de la navigation)
  - Matériel (Périphériques et composants, ports informatiques, caractéristiques techniques)
  - Fondamentaux de l'informatique (Chronologie d'apparition des technologies, personnages emblématiques)
  - Réseau (Le Web et le protocole HTTP, fonctionnement d'internet, neutralité du net)
- **Exercices pratiques sur Pix**

## MATIN

- **Temps de retour sur la journée précédente**
- **Consolidation des acquis sur la compétence "Collaborer"**
  - Document collaboratif (définition, revue des sociétés fournissant un espace de travail collaboratif, droits d'accès, lecteur, éditeur, commentateur, identification des droits)
  - Historique des versions dans un traitement de texte en collaboratif
  - Utilisation du Cloud (définition, importation de fichiers, partager un fichier / dossier, attribuer des droits, télécharger un fichier)
  - Utiliser un agenda partagé (définition / utilisation, création d'événements, invitation / partage, superposition d'agenda)
- **Exercices pratiques sur Pix**

## APRÈS-MIDI

- **Temps de retour sur la matinée**
- **Bilan de la Formation**
  
- **Passage de la certification Pix**



**Les Ateliers du parc de Claye**

**Service numérique - La Claye Digitale**

6, rue de la Gabrielle - CS30295

77414 Claye-Souilly Cedex

**Demande de devis**

01 60 27 68 49

[pole-travail.lagabrielle@mfpass.fr](mailto:pole-travail.lagabrielle@mfpass.fr)

**Sites**

[www.lesateliesrduparcdeclaye.fr](http://www.lesateliesrduparcdeclaye.fr)

[www.laclayedigitale.fr](http://www.laclayedigitale.fr)